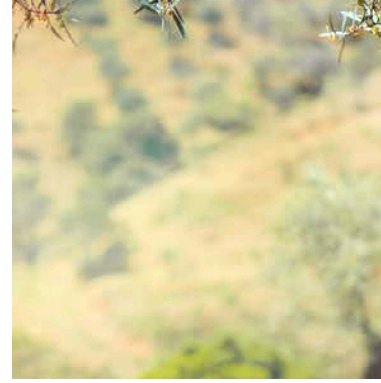




**ZEYTİNLİ**  
YAŞAM KÖYÜ

*'Müstakil Yaşamın Adı'*

Zeytin ağacı gibi birlikte büyüme ve meyve verme zamanı şimdi...



**ADIMIZ NEREDEN GELİYOR ?**

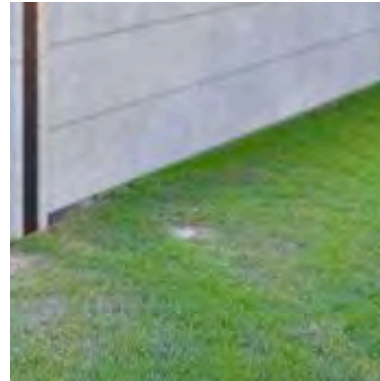
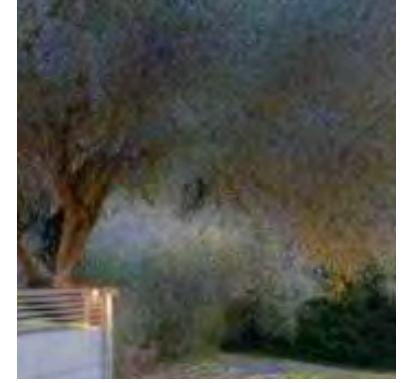
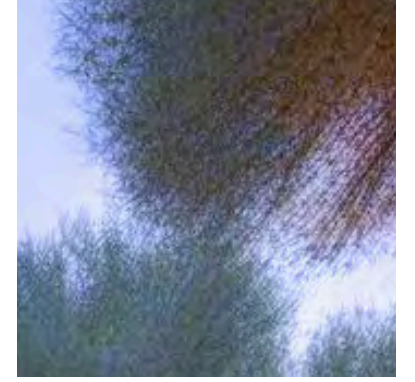
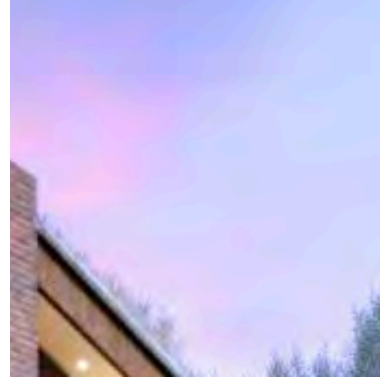


## *Zeytin Ağacı;*

Dünyanın en eski ağacı olarak kabul edilir. Efsanelere konu olan, kutsal kabul edilen bu kıymetli ağaç, tarih boyunca bolluğun, bereketin, adaletin, sağlığın, barışın, bilgeliğin sembolü olmuştur. Bizler de bu kutsal ağaç gibi bereketli, kıymetli meyvesi gibi faydalı bir yapı kurmak istedik.

Yüzyıllarca meyvesi, yaprağı ve gövdesi ile insanlara hizmet eden zeytin ağacı, uzun yıllar yaşadığı ve susuzluğa karşı dayanıklı olduğu için 'Ölmez Ağaç' olarak anılır.

Zeytin ağacı gibi birlikte büyüme ve meyve verme zamanı şimdi...



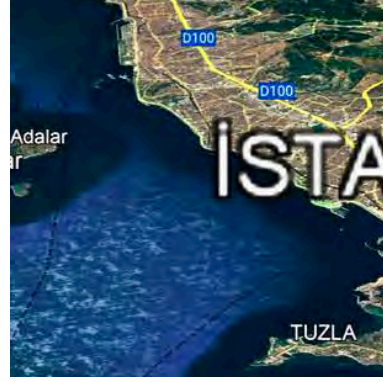


*Alesta.*  
GAYRİMENKUL

## **ALESTA GAYRİMENKUL GELİŞTİRME**

2005 yılından beri edindiğimiz tüm gayrimenkul geliştirme deneyimimizi şimdi kendi imzamızı taşıyan özel bir projeye dönüştürdük.

Tescilli Markamız olan Zeytinli Yaşam Köyü ile Yalova'nın eşsiz doğasında modern ve huzurlu bir yaşamı sizler için tasarladık.



*Aesta.*  
GAYRİMENKUL



## BİZ NEREDEYİZ ?

ZEYTİNLİ YAŞAM KÖYÜ:  
MODERN YAŞAMIN  
DOĞAYLA BULUŞTUĞU YER

İSTANBUL

İSTANBUL 70 KM

KOCAELİ 50 KM

KOCAELİ

YALOVA MERKEZ 15 KM

FERİBOT İSKELESİ 13 KM

TOPÇULAR FERİBOTU 15 KM

SAHİL 13 KM

BURSA 60 KM







## ARTIK DAHA DA YAKIN

Faaliyette olan Osman Gazi köprüsü, tamamlanan İzmir otobanı ve tamamlanmak üzere olan Kocaeli Bursa karayolları ile zaten yakın olan Yalova'nın, komşu illerin Lojistik ve Yaşam merkezi olacağı aşikardır. Yalova sanayi yönünden pek gelişmemiş ve bu anlamda komşu illerden geri kalmış idi.

Fakat Yalova ili Çiftlikköy ilçesinde kurulan 'Yeni Nesil' Organize Sanayi Bölgesi ile yaklaşık 15 milyon metrekarelik alanda kurulu yüzlerce fabrikada yaklaşık 50.000 kişiye istihdam sağlanacak ve böylelikle Yalova'da nüfus artışı ile birlikte ciddi bir konut açığı ortaya çıkacaktır.

Yalova Çiftlikköy'de kurulan OSB'ler 'Yeşil OSB' olarak geçmekte olup bacalı sanayiye müsaade edilmemektedir.





# ZEYTİNLİ

YAŞAM KÖYÜ



Zeytinli Yaşam Köyü, görsellerde her türlü değişiklik yapma hakkını saklı tutar.



**ZEYTİNLİ**  
YAŞAM KÖYÜ

Zeytinli Yaşam Köyü, görsellerde her türlü değişiklik yapma hakkını saklı tutar.



# ZEYTİNLİ YAŞAM KÖYÜ

Toplam 60 dönümlük geniş bir arazi üzerinde kurulacak olan projemiz, 3 etapta tamamlanacak.

İlk etapta, 16 dönümlük bir alanda yer alan 66 seçkin villa, kompakt ve son derece fonksiyonel tasarımıyla yaşam alanınızı en verimli şekilde kullanmanıza olanak tanıyor.





**ZEYTİNLİ**  
YAŞAM KÖYÜ

Zeytinli Yaşam Köyü, görsellerde her türlü değişiklik yapma hakkını saklı tutar.

# FONKSIYONEL TASARIM

Her villa, kendine ait otoparkı, salondaki şöminesi ve bahçedeki barbekü alanıyla tüm ihtiyaçlarınızı karşılayacak şekilde titizlikle düşünülen özel yaşam alanları sunuyor.





# BAHÇE KEYFİ

Her villa, minimum 100 metrekarelik özel bahçe alanıyla geniş bir dış mekan keyfi sunuyor.

Ayrıca, daha geniş bahçe seçenekleriyle doğayla iç içe, özgür bir yaşam alanı arayanlar için çeşitli büyüklükte bahçeli alternatifler de bulunuyor.



# ZEYTİNLİ YAŞAM KÖYÜ







# SÜRDÜRÜLEBİLİRLİK İLKESİ İLE ÇEVRE DOSTU

Müstakil yaşamın keyfini çıkarırken çevresel sürdürülebilirlik ilkesi doğrultusunda, her villada gri su toplama deposu bulunarak, su kaynaklarının verimli kullanılmasını sağlıyoruz.



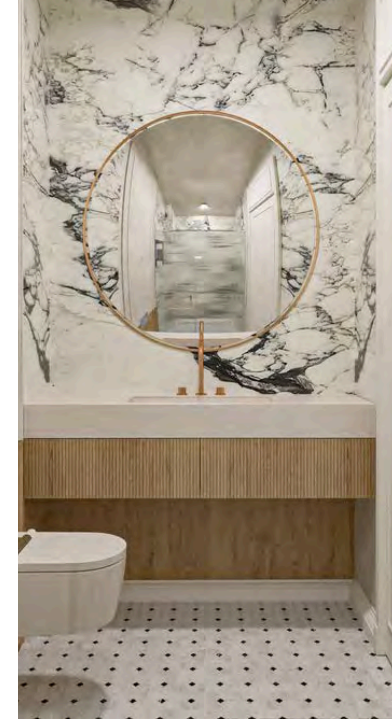


## MİNİMALİZM İLE GELEN KONFOR

Zeytinli Yaşam Köyü, doğayla iç içe olmanın yanı sıra, modern mimarisi ve minimalist yaklaşımıyla konforu ve estetiği bir araya getiriyor. Her villa, ihtiyacınız olan her şeyi en kompakt ve fonksiyonel şekilde sunarak, yaşam kalitenizi en üst seviyeye çıkarmayı hedefliyor.







## ÖZEL ALANLAR ÖZEL YAŞAMLAR

*Zeytinli Yaşam Köyü'nün yatak odaları, yalnızca bir uyku alanı değil, kişisel bir sığınak.*

Üst katta bulunan iki yatak odasının her birinde yer alan geniş giyinme odası ve modern banyo ile konfor ve işlevselliği bir araya getiriyor.

Günün tüm yorgunluğunu geride bırakabileceğiniz bu özel alanlarda, ferahlık ve bir arada.



## ZEMİN KAT

<b>SALON</b>	<b>18.11 m<sup>2</sup></b>
<b>MUTFAK</b>	<b>8.71 m<sup>2</sup></b>
<b>YATAK ODASI</b>	<b>7.37 m<sup>2</sup></b>
<b>BANYO</b>	<b>4.32 m<sup>2</sup></b>
<b>HOL</b>	<b>11.59 m<sup>2</sup></b>

**BAHÇE KULLANIM ALANI** 100 m<sup>2</sup>



## ÜST KAT

YATAK ODASI	16.53 m <sup>2</sup>
BANYO	4.32 m <sup>2</sup>
YATAK ODASI	16.53 m <sup>2</sup>
BANYO	4.32 m <sup>2</sup>
HOL	3.36 m <sup>2</sup>

**TOPLAM ALAN** 112 m<sup>2</sup>



**ZEYTİNLİ**  
YAŞAM KÖYÜ

*Alesta.*  
GAYRİMENKUL

Zeytinli Yaşam Köyü Bir Alesta Gayrimenkul projesidir.

[www.zeytinliyasamkoyu.com.tr](http://www.zeytinliyasamkoyu.com.tr)

Çiftlikköy - Yalova

+90 216 234 01 01